

ČÍNSKÉ NAVIJÁKY

MÝTY A POVĚRY

Doba čínského zboží rozpadajícího se pod rukama hned při prvním použití je ta tam, tedy alespoň některého, a my si o jednom takovém povíme.

Xwinch

Navijáky Xwinch se původním čínským výrobkům nepodobají prakticky v ničem. Jejich dovozcem do České republiky je firma Valmont trading s.r.o., se sídlem Nuselská 142/9, Praha 4.



Čínská výroba sice nedosahuje na nejprestižnější značky v tomto sortimentu, ale svojí stávající kvalitou je razantně dohání, pořizovací cena pak jasně předčí veškerá očekávání a plně vítězí nad srovnatelnou konkurencí.

Pojďme si tedy takový naviják kompletně rozebrat a podívat se na jeho útroby.

Na obrázku je demontovaná převodovka Xwinch navijáku, kde je patrné uložení ozubených kol na ocelových čepech a nikoliv na plastových pouzdech, jak se dovídáme z mýtů nezasevěných lidí.

Zároveň je patrné gumové těsnění převodovky a všudypřítomná vazelína. Pokud jste vlastníky jakéhokoli navijáku, je velmi důležité pravidelně kontrolovat množství vazelíny, čistotu převodovky a hlavně její těsnost před vnikáním nečistot, která je na Xwinch navijácích řešená kvalitně, jak je patrné i z dalších fotografií.

Na dalším obrázku je vidět vložené ozubení (jak jsem již napsal, současné výrobky se ne-



Naviják v sadě obsahuje dálkové i kabelové ovládání; lano, hák, klacky a manuál

dají s dřívě vyráběnými porovnávat), uvedené ozubení není již frézováno do hliníkového obalu, ale je ocelové a do obalu vsazené.

Za převodovkou následuje buben pro navijení lana, a i tady je nutné zajistit těsnost. Ta je zde řešena dvojbřitým „simerinkem“. Ruční ovládání převodovky má pak těsnící gumové „O“ kroužky, a to hned dva. Následuje samotný motor, který jsme sice nevyfotili, ale po stránce zpracování je na vynikající úrovni. Jediná výtka, kterou lze motoru dát, je jeho nedostatečné zatěsnění, ale je nutné uznat, že zcela zatěsněný motor též není výhodou. V případě, že by se do zatěsněného motoru dostala vlhkost, došlo by k jejímu vzlínání do vinutí a to by se časem

projevilo na jeho poškození. Zde je tedy další doporučení, brodíte-li se svým navijákem vodou, nebojte se, že by mu voda nějak uškodila, ale její ponechání v motoru a převodovce už na škodu je, a proto je třeba se o naviják starat tak, jako o celé vozidlo. Rozebráním a vyčištěním pravidelně používaného navijáku jakékoli značky minimálně dvakrát do roka určitě nic nezkazíte, ba naopak.

Jak to tedy je s oněmi mýty a pověrami jsem se zeptal přímo u dovozce, Valmont trading, pana Lukáše Štětíny.

Zde je jeho odpověď: „Obchodování s Čínou není zrovna tak jednoduché, jak by si člověk mohl představit. Hlavním



Uložení ozubených kol je v ocelových čepech, celá převodovka je rovněž z oceli

problémem je kvalita výrobků, která, pokud se odběratel o ní nezajímá, se změní hned po první dodávce zboží. Nezbyvá tedy, nežli si kvalitu zboží neustále ověřovat, jediné tak se dá zaručit. Valmont trading kvalitu hlídá nejen v dodávkách, ale řešíme ji při každém jednání s výrobcem spíše preventivně, ale řešíme. Výrobce si pak na kvalitu dává pozor, když ví, že se o ni zajímáme na prvním místě.

Navíc u výrobce, při zjištění některé vady nebo neduhu na výrobku, žádáme okamžitě změnu a společně s uživateli námi dodávaného zboží hledáme

možnosti jeho vylepšení, které následně požadujeme.

Kvalita zboží je tedy hlavně na dovozci, který se o ni zajímá.

To zní velice dobře, chápu tedy, že Valmont trading navrhuje i technické změny na výrobcích. Ale když už je řeč o kvalitě, lze předpokládat, že občas se něco nepovede a výrobek zklame, jak řešíte reklamace výrobku.

Reklamace jsou bohužel nedílnou součástí každého obchodu bez ohledu na značku, naši snahou je reklamaci vyřešit okamžitě buď opravou vadného dílu nebo výměnou celku. Narážíme

ovšem na nevhodné použití našich navijáků, a to je velice zrádná věc, která se špatně prokazuje. Není naším zájmem se se zákazníky dohadovat, ale mrzí nás, když zákazník použije naviják na extrémní zatížení, při kterém ho poškodí a následně žádá reklamaci. V rámci dobrých vztahů reklamaci vyřešíme, ale výsledný efekt se pak odráží v cenách zboží.

Reklamace se pochopitelně řídí reklamačním řádem.

Rozumím, několik zákazníků nedbajících pokynů k obsluze přenáší svoji nezodpovědnost do peněženek druhých. Chápu, že je to vůči vám i ostatním neohleduplné, ale jak tedy řešit podobné případy. Nezvažovali jste zamítnutí reklamace?

Ano i to je možné, reklamační řád hovoří jasně o používání výrobku, navíc ke každému navijáku přislouží návod pro jeho používání, a pokud zákazník zjevně návod a způsob použití nedodrží můžeme reklamaci v krajním případě zamítnout.

A co pozáruční opravy?

Zajišťujeme kompletní servis v řádu 14 dnů, jsou-li díly skladem.

Vraťme se k navijákům, co je asi nejžádanější typ.

Hlavní zájem je o navijáky s bezdrátovým ovládáním a se syntetickým lanem. Dálkové ovládání mají skoro všechny z naší nabídky, syntetické lano je v provedení jak pro ATV, tak pro automobily.

Dálkové ovládání má údajně dosah pouhých 10 metrů, je to pravda?

Ano 10 metrů, ale neřekl bych pouhých, ale až 10 metrů.

Je třeba si uvědomit, že ani kabelové ovládání není delší, resp. je výrazně kratší. Použitím bezdrátového ovládání pouze zajistíme bezpečnější vzdálenost od napnutého lana, ale takovou, aby měl uživatel dostatečný pře-



Ozubení je ocelové, vkládané do hliníkového bloku. Všude přítomnou vazelinu je nutné pravidelně doplňovat.

hled nad samotným navijemím, ale to se bavíme o starém typu dálkového ovladače. Nové, které dodáváme nyní, mají ve volném prostoru dosah až 50 metrů, kromě toho je jejich velikost řešena tak, aby se daly ovládat v rukavicích, a v případě, že dojde v ovladači baterie, je součástí každého navijáku i kabelové ovládání.

Pravda, na buben je třeba vidět, aby se zabránilo navijení lana jen na jednu stranu bubnu a zabránilo se tak jeho případnému zadření.

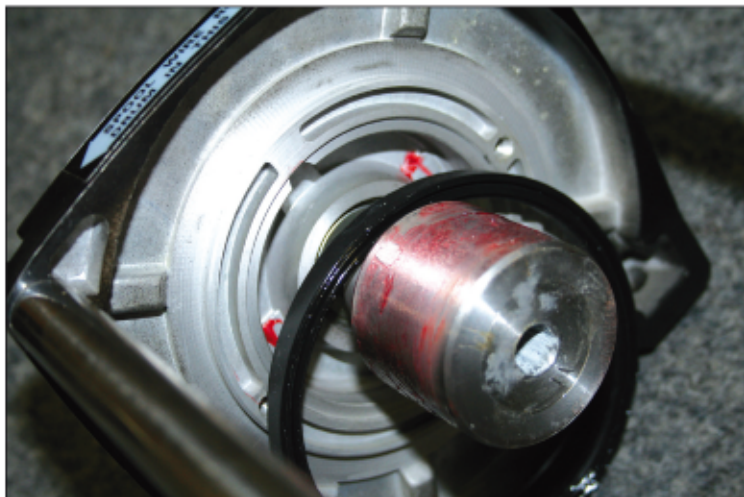
O navijáčích vím snad už hodně, co byste mi, tedy jako zákazníkovi, doporučil dokoupit k Xwinch navijáku.

V první řadě kladku (kladky). Použití kladky umožní navijáku navíjet dvojnásobek síly, která se načítá s každou další kladkou, dostanete-li se do extrémní situace, zajistíte tak správnou funkci navijáku, tedy nepřetěžujete ho a navíc vyprostíte vozidlo i z nejtěžších pastí, které vás můžou v terénu potkat.

Pro prodloužení dosahu lana, nebo omezení jeho dření přes ostré hrany (kamery), je pak vhodné použití pevnostních kurt a pro jejich navazování pevnostních třmenů, tzv. shacklů. Toto zboží máme pochopitelně v nabídce, v různých nosnostech podle použitého navijáku.



Nový typ dálkového ovládání s dosahem až 50 metrů ve volném prostoru je přizpůsobený pro používání v rukavicích



Zatěsnění bubnu dvojbřítým simerínkem je spolehlivé, i zde je potřeba pravidelná kontrola a mazání, bez rozdílu výrobce

Posledním, co bych nabídl, je plotna pro montáž navijáku, tedy ocelová deska, na kterou namontujete naviják a desku montujete samostatně k rámu vozidla, výhodou je samotná montáž navijáku do již připravených otvorů. Navíc tuto desku byste si musel tak jako tak vyrobit.

Rozhodnutí se tedy k nákupu navijáku u Vás, dostanu vše potřebné nejen pro jeho používání, ale i pro jeho montáž, ale tu mi provede kdo?

V Praze máme maloobchodní odběratele se zázemím pro montáž. Co se týká montáží zajišťují je ve valném případě ostatní prodejci v celé České republice, a to buď vlastními silami nebo prostřednictvím vlastních smluvních specializovaných servisů.

Na co si při montáži dát pozor? Kromě správného ukotvení montážní desky, nejlépe v ose rámu vozidla, hlavně na připojení silových vodičů, ty by měly být přímo na baterii vozidla, montáž bezpečnostního odpojovače je vhodná. Nutno upozornit, že při používání navijáku dochází k nadměrnému vybíjení auto-baterie, proto je vhodné, používáte-li naviják pravidelně, umí-

stit do vozidla externí měření napětí na baterii, abyste si při dlouhodobějším navijení baterii nevybil a nezůstali po vytažení bez možnosti nastartování. Je tedy vhodné navijení přerušované s dobíjením baterie pomocí motoru. Navijení přerušované navíc umožní vychládání elektromotoru, který se zahřívá a jeho přehřátí není dobré pro žádný naviják.

Dotaz na závěr. Připravujete nějaké nové zboží pro tento rok? Především je nutné říci, že Valmont trading nabízí více druhů zboží, jako jsou hevery, přenosné kompresory na 12 V, konvertory napětí, zimní řetězy a další. Ale k vaší otázce. Ano, připravujeme pro letošní rok lahůdku, jde o skvěle designové ale i funkčně provedené pevnostní nárazníky pro vybrané značky, jako je Nissan či Toyota, ale i další za skvělé ceny.

Tak to se těším na další povídání a děkuji panu Štětinovi z firmy Valmont trading za vstřícnost.

DOC